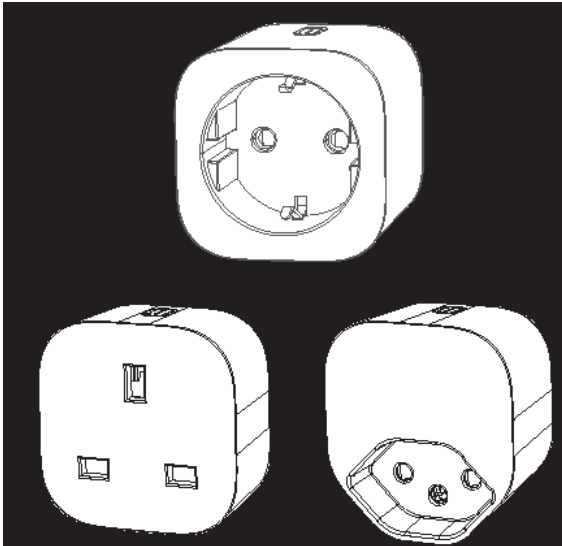


ECOFLOW

ПОСІБНИК КОРИСТУВАЧА

Версія 1.0

Розумна розетка EcoFlow








EcoFlow Inc.

Завод A202, Технологічний індустріальний парк «Фаундер» (Founder Technology Industrial Park), мікрорайон Шиян, район Баоань, Шеньчжень, провінція Гуандун, 518000 Китай

ЗАЯВА ПРО ОБМЕЖЕННЯ ВІДПОВІДАЛЬНОСТІ

Уважно прочитайте цей посібник користувача перед використанням пристрою, щоб переконатися, що ви повністю розумієте суть пристрою і можете правильно ним користуватися. Після прочитання цього посібника користувача зберігайте його належним чином для подальшого використання. Неправильне використання цього виробу може призвести до серйозних травм для вас або інших людей, а також до пошкодження виробу та втрати майна. Використовуючи цей продукт, вважається, що ви розумієте, схвалюєте та приймаєте всі умови та зміст цього документа. EcoFlow не несе відповідальності за будь-які збитки, спричинені недотриманням користувачем цього посібника користувача.

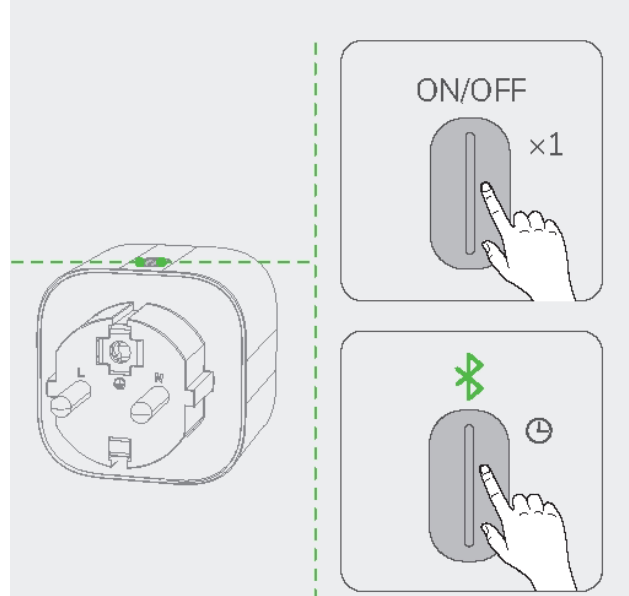
Відповідно до законів і нормативних актів, EcoFlow залишає за собою право остаточного тлумачення цього документа і всіх документів, пов'язаних з цим продуктом. Цей документ може бути змінений (оновлений, доповнений або скасований) без попереднього повідомлення. Будь ласка, відвідайте офіційний веб-сайт EcoFlow, щоб отримати найновішу інформацію про продукт.

	Тільки для використання в приміщенні
	Цим компанія EcoFlow Inc. заявляє, що розумна розетка EcoFlow відповідає вимогам Директиви 2014/53/ЄС. Повний текст декларації про відповідність ЄС доступний за посиланням в Інтернеті: http://www.ecoflow.com/eu/eu-compliance http://www.ecoflow.com/de/eu-compliance http://www.ecoflow.com/fr/eu-compliance
	Цим EcoFlow Inc. заявляє, що розумна розетка EcoFlow відповідає вимогам Регламенту радіобладнання 2017 року. Повний текст декларації про відповідність UKCA доступний за наступною інтернет-адресою: http://www.ecoflow.com/uk/eu-compliance
	Перекреслений контейнер на колесах вказує на те, що електричний та електронний (ЕЕ) виріб не можна викидати як несортоване сміття, а необхідно відправити в окремі пункти збору для відновлення та переробки.
	Слово «Bluetooth®» та логотипи є зареєстрованими товарними знаками, що належать Bluetooth SIG, Inc., і будь-яке використання таких знаків компанією EcoFlow Inc. здійснюється за ліцензією. Інші торгові марки та торгові назви належать відповідним власникам.

Інструкції з техніки безпеки

1. Перед використанням цього виробу, будь ласка, уважно прочитайте цей документ і всі супутні документи до нього. Неналежна експлуатація цього виробу може призвести до серйозних травм для вас або інших людей, а також до пошкодження цього виробу та іншого майна.
2. Переконайтеся, що вхідна потужність пристрою, який ви підключаєте, не перевищує потужність цього пристрою.
3. Штепсельна вилка цього пристрою повинна підключатися до доступної розетки із заземленням.
4. Не використовуйте два або більше цих пристроїв послідовно.
5. Не ремонтуйте цей пристрій самостійно. Для чищення протирайте сухою ганчіркою.

ОГЛЯД ПРОДУКТУ

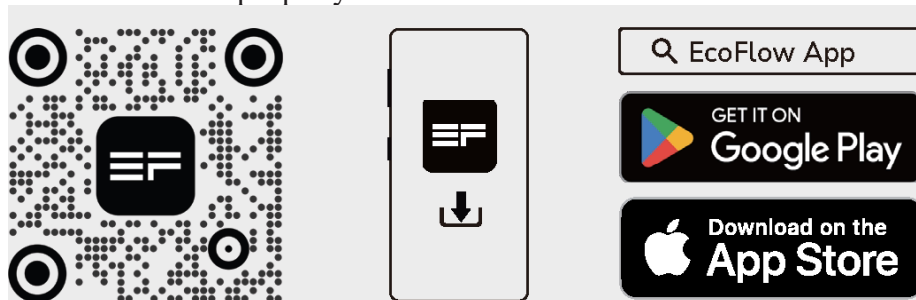
LED індикатор		Натисніть один раз, щоб увімкнути або вимкнути розумну розетку.
		Натисніть і утримуйте, щоб перейти в режим сполучення. Натисніть і утримуйте протягом 10 секунд, щоб скинути режим сполучення.

LED індикатор

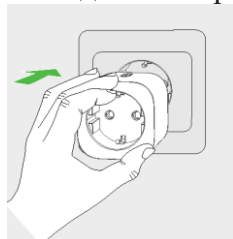
Колір	Статус	Опис
Зелений	пульсує	Розумна розетка працює, і від мікроінвертора PowerStream надходить живлення.
	горить	Розумна розетка працює, але живлення від мікроінвертора PowerStream не надходить.
Синій	блимає	У режимі сполучення.
Червоний	горить	Помилка
Фіолетовий	блимає	Оновлення вбудованого ПЗ.

Сполучення з програмою EcoFlow

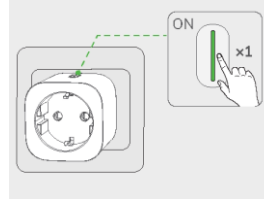
01 Завантажте програму EcoFlow.



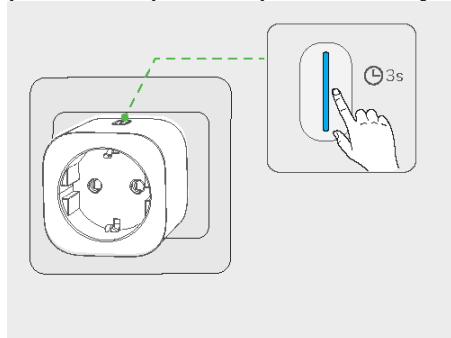
02 Підключіть розумну розетку.



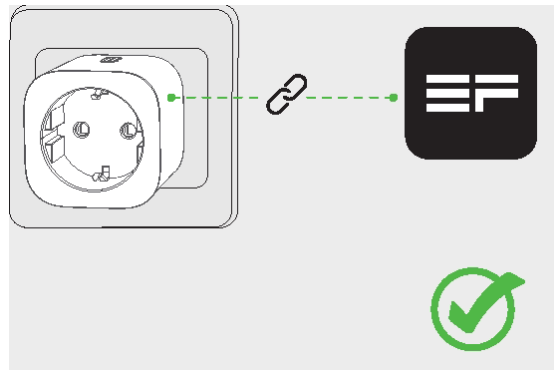
03. Натисніть один раз, щоб увімкнути її. Індикатор засвітиться зеленим кольором.



04 Натисніть і утримуйте кнопку, доки індикатор не почне блимати синім. Розумна розетка перейде в режим сполучення.



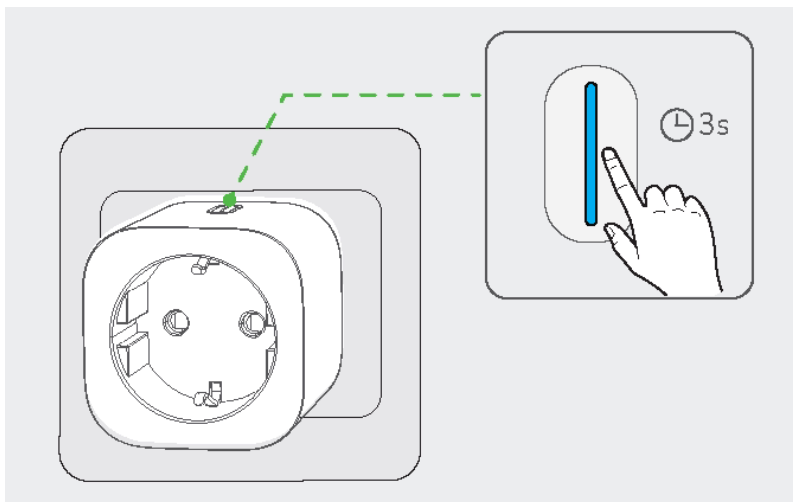
05. Завершіть сполучення в програмі EcoFlow.



Сполучення з системою Matter

Ви можете інтегрувати пристрій у будь-яку екосистему Matter для легкого керування.

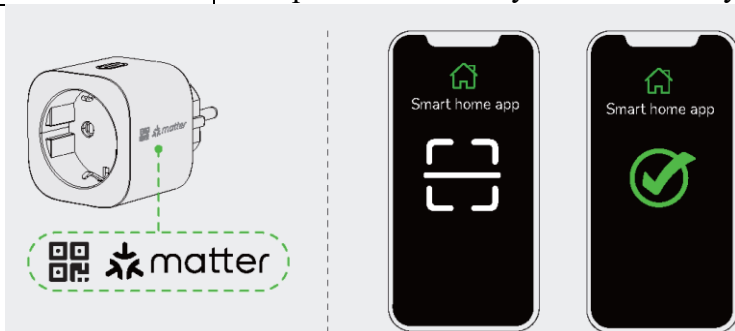
1. Відкрийте програму «Розумний дім» з підтримкою Matter, наприклад, Apple Home або Alexa.
2. Натисніть і утримуйте кнопку, доки індикатор не почне блимати синім. Розумна розетка перейде в режим сполучення.



3. Відскануйте код Matter, спеціальну етикетку, на розумній розетці за допомогою програми «Розумний дім». Дотримуйтесь інструкцій у програмі, щоб завершити сполучення

УВАГА

Для сполучення краще обирати одну і ту ж точку доступу Wi-Fi при використанні додатку EcoFlow і коду Matter.



Увімкніть або вимкніть розумну розетку в програмі або скористайтесь голосовим управлінням (залежно від функції програми «Розумний дім»).



Використовуйте код для налаштування сполучення у програмі «Розумний дім» для сполучення з другою програмою «Розумний дім» замість того, щоб сканувати код Matter на пристрої.

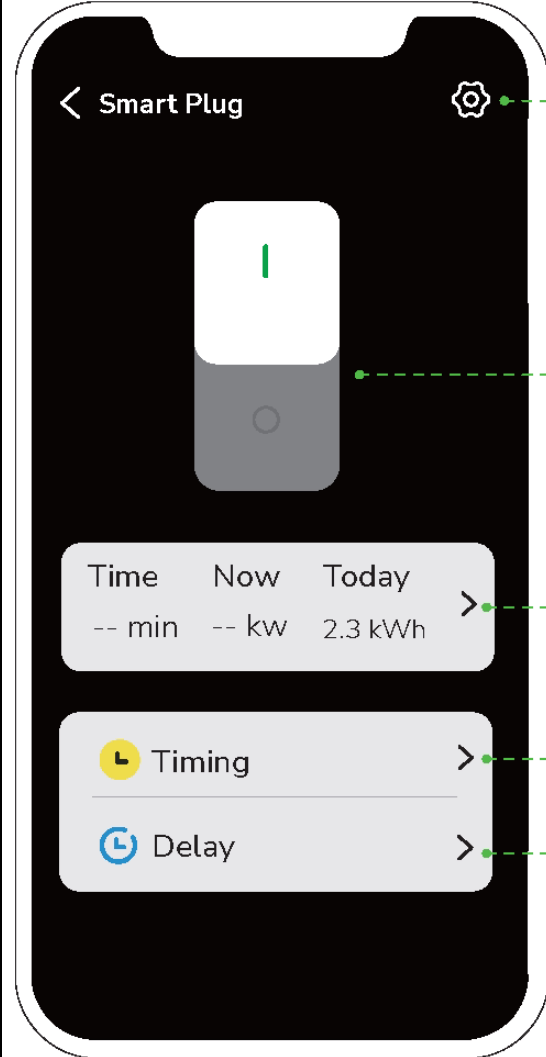
Скидання до заводських налаштувань

Натисніть і утримуйте кнопку протягом 10 секунд, щоб скинути налаштування розумної розетки.

Сторінка вашої розумної розетки в додатку EcoFlow

ПРИМІТКА

Цифри наведені лише для ознайомлення, будь ласка, зверніться до реального інтерфейсу програми.

	Торкніться, щоб перейти на сторінку «Налаштування» вашої розумної розетки.
	Увімкнення або вимкнення
	Переглядайте час використання та поточну потужність у режимі реального часу, а також поточне енергоспоживання.
	Торкніться, щоб переглянути історію даних за день, тиждень, місяць або рік.
	Встановлення часу увімкнення або вимкнення розумної розетки.
Встановлення часу затримки для увімкнення або вимкнення розумної розетки.	

Оновлення ПЗ

На сторінці вашої розумної розетки торкніться  > «Налаштування системи» > «ПЗ», щоб перевірити версію програмного забезпечення або оновити його.

Функція ретрансляції

Розумна розетка має функцію ретрансляції, яка надсилає сигнал до іншої розумної розетки, посилюючи таким чином розповсюдження сигналу. Кожна розумна розетка може бути ретранслятором лише один раз.

Технічні характеристики

Робоча температура	від -10 °C до 40 °C (від 14 °F до 104 °F)
Вологість	Відносна вологість від 10% до 90% (без конденсації)
Висота над рівнем моря	<2000 м
Категорія перенапруги	II
Вхід змінного струму	110V-250V 50Гц
Ступінь забруднення	2
Мінімальна потужність, що відображається	1 Вт
Wi-Fi (2.4G)	Діапазон частот: 20М: 2412 - 2472 МГц / 40М: 2422 - 2462 МГц Максимальна вихідна потужність: <20 дБм
Bluetooth®	Діапазон частот: 2402-2480МГц Максимальна вихідна потужність: <20 дБм

Для отримання оновлених параметрів, будь ласка, перейдіть на наш вебсайт, щоб завантажити останню версію посібника користувача.

≡COFLOW