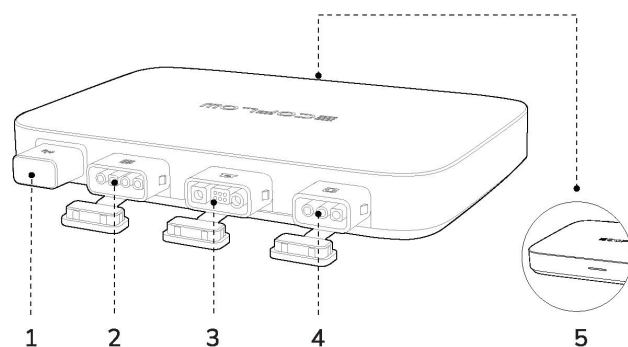


Короткий посібник з експлуатації мікроінвертора EcoFlow PowerStream

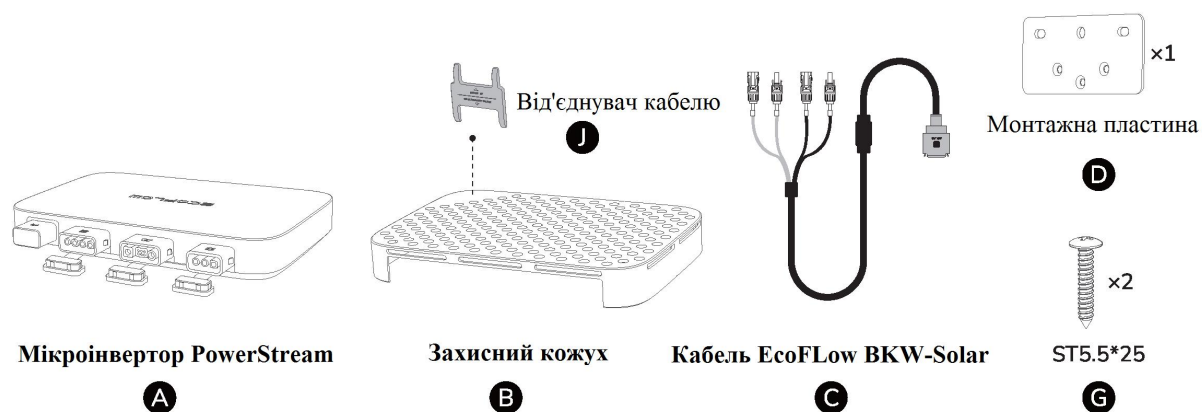
Для отримання більш детальної інформації, будь ласка, відскануйте QR-код або відвідайте:
<https://www.ecoflow.com/support/download/powerstream-microinverter>

1. Огляд продукту

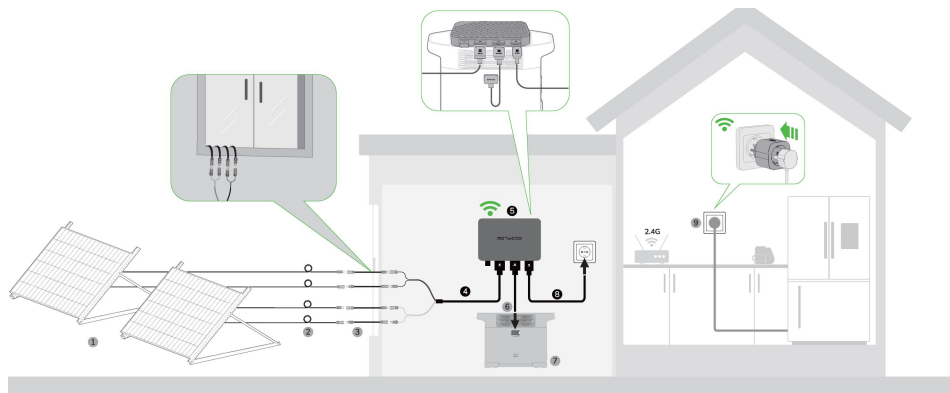


1. Антена
2. PV порт
3. Порт акумулятора/ порт постійного струму
4. Вихідний порт змінного струму
5. Світлодіодний індикатор

2. Комплектація



3. Балконна система сонячних панелей PowerStream



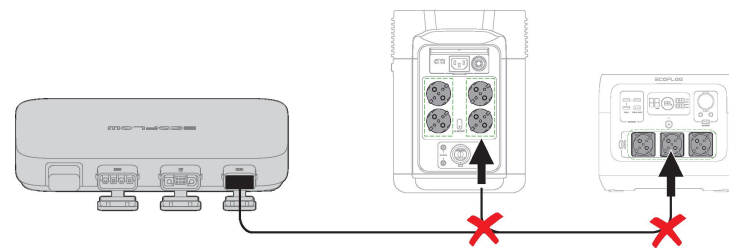
Опціонально (Не в комплекті)

1. Сонячна панель
2. Подовжувач
3. Суперпластиковий кабель MC4
6. Кабель акумулятора
7. Портативна електростанція
9. Розумна розетка



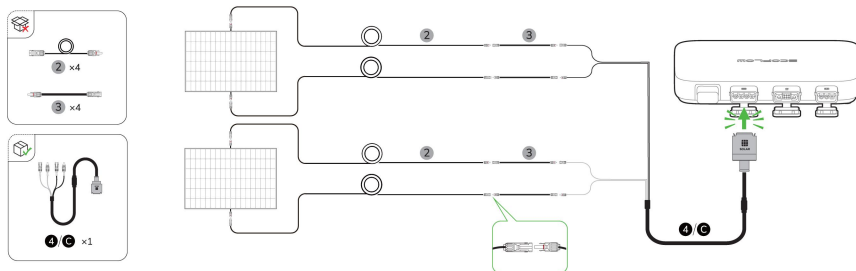
Базовий набір

4. Кабель EcoFloW BKW-Solar
5. Мікроінвертор PowerStream
8. Кабель EcoFlow BKW-AC



Портативна електростанція EcoFlow

4. Під'єднати до сонячної панелі



8. Світлодіодна індикація

LED indicator	Feeding electricity (home grid)	Feeding electricity (Smart Plug)
	☑	☑
	☑	☒

	Power on	
	Charging	
	Upgrading	
	Pairing	
	Warning	
	Error	Refer to user manual

<p>5. Під'єднатися до портативної електростанції EcoFlow</p> <p>Кабель Під час під'єднання електростанція має бути вимкнена.</p>	<p>6. Під'єднатися до домашньої мережі</p>	<p>7. Після під'єднання</p>	<p>9. Програма EcoFlow</p>
--	--	-----------------------------	----------------------------

I. Додаткова установка (без портативної електростанції EcoFlow)

i. Від'єднати

